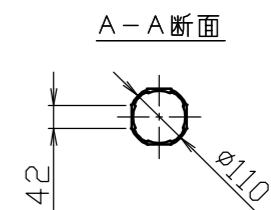
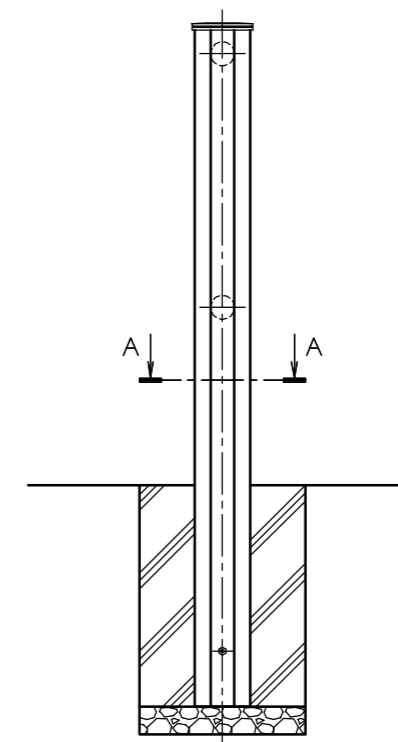
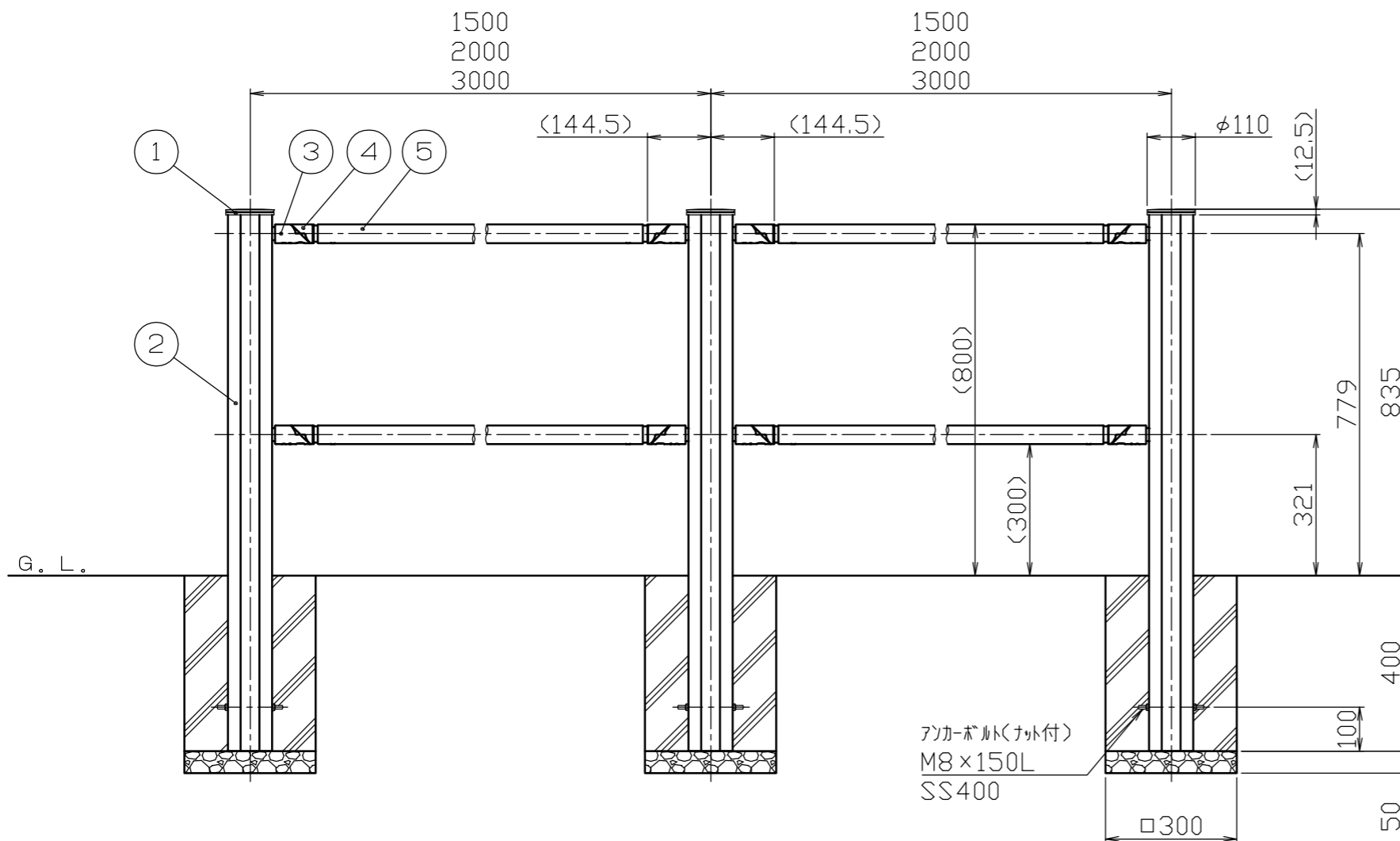
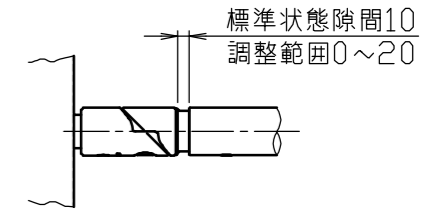
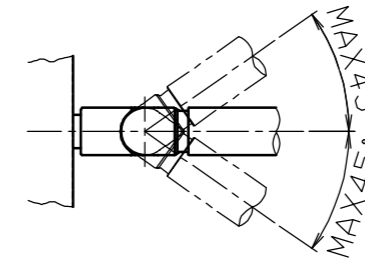
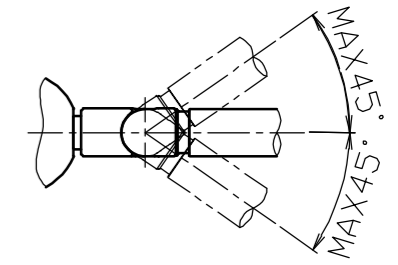
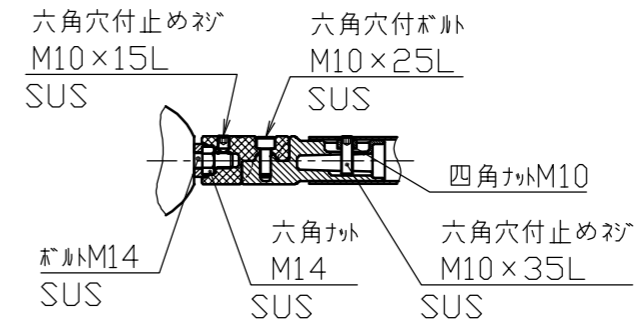
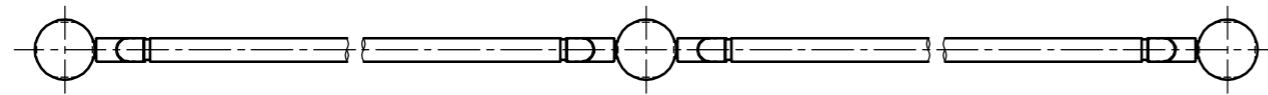


パイプジョイント部詳細図

S=1/5

垂直方向自在の場合

水平方向自在の場合



| 色番号 | 色 |
|-----|-----------|
| 150 | メタリックブラック |

| | | | | | | | | | | | |
|----|----------|------------|------------|-------------|----------------|------------------------------------------|----------|-------------|---------------------|----------------|-------------------|
| 5 | 横パイプ | 鋼管 | STK400 | φ42.7x t2.3 | 亜鉛メッキ鋼管、焼付塗装 | 株式会社 サンポール SUNPOLE CORPORATION | 年月日 DATE | 品名 SUBJ. | SP-244U-2 2本ビーム式 | 図番 DRAWING No. | DWG A2 SIZE |
| 4 | ビームジョイント | アルミ合金ダイカスト | ADC12 | φ43 | 焼付塗装 | | | | | | |
| 3 | ジョイントボス | アルミ合金ダイカスト | ADC12 | φ43 | 焼付塗装 | 承認 APPR. | 検図 C. BY | 製図 D. BY | 尺度 SCALE | 1 / 10 | 2304 |
| 2 | 支柱 | アルミ合金押出型材 | A6005CS-T5 | φ110 | 焼付塗装 | | | | | | |
| 1 | ヘッド | アルミ合金鋳物 | AC4C | | ショットブラスト後、焼付塗装 | | | | | | |
| 番号 | 品名 | 材質 | | | 備考 | | | | | | |