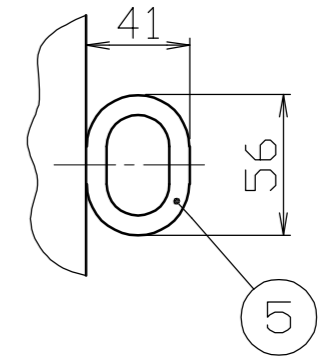
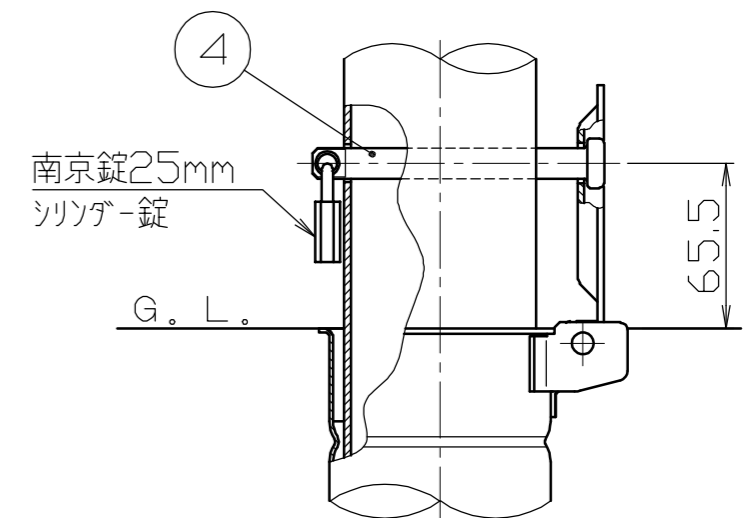


フック詳細図
S = 1 / 3



施錠部詳細図
S = 1 / 3



| 色番号 | 色 | 日塗工No |
|-------|------|----------------|
| □ 020 | 白(W) | 日塗工 EN-95近似色 |
| □ 010 | 黄(Y) | 日塗工 E17-70X近似色 |
| □ 030 | 茶(C) | 日塗工 E19-20B近似色 |

| 番号 | 品名 | 数量 | 材質 | 備考 |
|----|---------|----|--------------|--------------------------|
| 5 | フック | 2 | スチール SS400 | φ8 電気亜鉛メッキ後、焼付塗装 |
| 4 | ロックピン | 1 | ステンレス SUS304 | φ12×116L |
| 3 | 差込スリーブ蓋 | 1 | ステンレス SUS430 | φ94×t2.5 |
| 2 | 差込スリーブ | 1 | ステンレス SUS430 | φ87.9×t1.5 (最少内径φ79.9) |
| 1 | パイプ | 1 | 鋼管 STK400 | φ76.3×t2.8 電気亜鉛メッキ後、焼付塗装 |

| | | | | | |
|--|---------|---------|----------|-------------------------|--|
| 株式会社 サンポール SUNPOLE CORPORATION | | | 年月日 DATE | 品名 SUBJ. FPA-8SK-F11 | |
| 承認 APPR. | 検図 C.BY | 製図 D.BY | 尺度 SCALE | 図番 DRAWING No. | |
| | | | 1 / 10 | | |
| | | | | DWG A3 SIZE | |