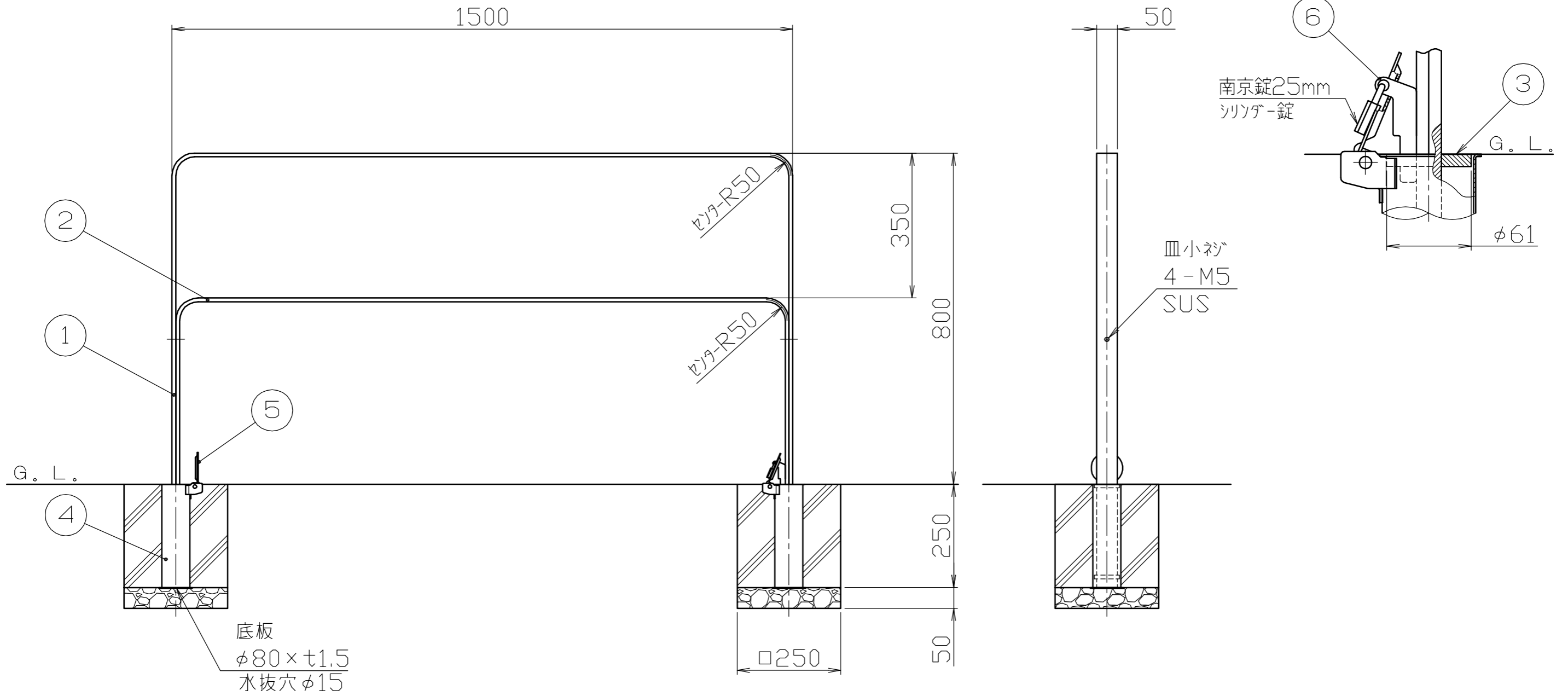


サヤ管部詳細図

S = 1 / 3



| 色番号 | 色 | DIC No |
|-------|-----|-------------|
| □ 133 | 墨色 | DIC-N960近似色 |
| □ 134 | 椴皮色 | DIC-N763近似色 |
| □ 135 | 鉄色 | DIC-N868近似色 |

| 番号 | 品名 | 数量 | 材 | 質 | 備考 | |
|----|---------|----|-------|--------|----------|---------------|
| 6 | ピン | 1 | ステンレス | SUS304 | t6.0 | |
| 5 | 差込スリーブ蓋 | 2 | ステンレス | SUS430 | φ76×t2.0 | |
| 4 | 差込スリーブ | 2 | ステンレス | SUS430 | φ68×t1.5 | |
| 3 | フランジ | 4 | ステンレス | SUS304 | φ61×t9.0 | 焼付塗装 |
| 2 | 内フラットバー | 1 | スチール | SS400 | 50×t9.0 | 電気亜鉛メッキ後、焼付塗装 |
| 1 | 外フラットバー | 1 | スチール | SS400 | 50×t9.0 | 電気亜鉛メッキ後、焼付塗装 |

| | | | | | |
|--|---------|---------|----------|---------------------|--|
| 株式会社 サンポール SUNPOLE CORPORATION | | | 年月日 DATE | 品名 | |
| | | | | SUBJ. FNA-7SK15-800 | |
| 承認 APPR. | 検図 C.BY | 製図 D.BY | 尺度 SCALE | 図番 DRAWING No. | |
| | | | 1 / 10 | | |
| | | | DWG | A3 | |
| | | | SIZE | | |

1605