

実は 広島

2

モノづくり編

Exhibit Actually,
it's Hiroshima 2

全国的に知られた企業や製品の中には、広島発祥であったり、
広島が相当のシェアをもって生産されていたりするものがあり
ますが、意外と知られていません。
こうした広島のものづくりを、今回は特に鉄を中心とした
産業に着目して紹介します。

開催
期間

Exhibition period : December 9, 2023(Sat) to February 25, 2024(Sun)

令和 5 年

令和 6 年

12月9日土、2月25日日

期間中 月曜日(1月8日、2月12日を除く)、火曜日(2月6日・20日を除く)、
休館日 年末年始(12月29日~1月3日)、1月10日(水)、2月14日(水)

Closed Mondays(except 1/8,2/12), Tuesdays(except 2/6,20),
12/29(Fri)~1/3(Wed), 1/10(Wed), 2/14(Wed)

開館
時間

9:00~17:00 Hours : 9:00 ~ 17:00 (Admission ends at 16:30)
(入館は16:30まで)

入館料

大人 100円(80円)
シニア※1・高校生※2 50円(30円)
※会期中の土曜日(1/6を除く)は高校生無料

中学生以下無料 ()内は30人以上の団体料金

- ※1 65歳以上の人(年齢を証明できる公的な証明書をご提示ください)
- ※2 高校生及び15歳に達する日の翌日から18歳に達する日以後の最初の3月31日までの間にある人

Admission fee : Adults ¥100
Seniors(age 65 and over) / High school students : ¥50
Junior high school students and younger children : free

展示ガイド 毎週日曜日(休館日除く)14時から約20分間、展示の解説を行います。事前申し込み不要



広島市郷土資料館

HIROSHIMA CITY MUSEUM OF HISTORY AND TRADITIONAL CRAFTS

※状況により、展示会期等が変更となる場合があります。最新情報は当館HP
<http://www.cf.city.hiroshima.jp/kyodo/>
ご確認ください。



▲戦後の輸出用針のパッケージ 個人所蔵

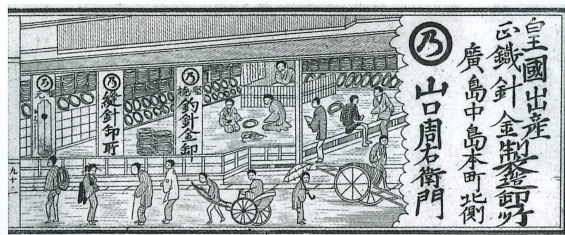
▲可部の鉄燈籠



広島モノづくりを見なおそう

中国山地のたたら製鉄に端を発した広島モノづくりは、近世の広島城下では既に針が作られ、可部で鋳物業が発達するなど今でも産業として残されています。こうしたモノづくりの伝統は、金属・金物の工業にも応用され、独自の企業ができ、シェア No.1 やオンリーワン企業が多く生まれています。本展示では、こうした広島のモノづくりの一端を紹介します。

たたら製鉄から始まった 「鉄を使った広島のモノづくり」



▲明治時代の針商（『広島諸商仕入買物案内記』より）当館所蔵

可部周辺は
今でも鋳物業が盛ん。
日本で唯一の
五右衛門風呂を
作っている...

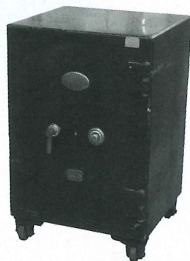


◀現在作られている五右衛門風呂
大和重工(株)所蔵

よく見たり、使われたりするモノには、
実は**広島**の会社が
かかわっている...



▲車止め（ピコリーノ）
（株）サンポール提供



▲昭和28年の金庫
（78号防盜金庫）
（株）熊平製作所所蔵

広島の針は、日本だけでなく
世界で使われている。
縫針の生産は**広島**だけ！



昭和30年代の針工場の様子▶
萬国製針(株)所蔵

期間限定
展示

「液体検査装置とモバイルゲート」

最先端のセキュリティシステムを展示し、体験もできます。

期間：12月9日～12月24日（休館日除く）

詳細は郷土資料館HPをご覧ください。（株）熊平製作所提供

交通案内

バス／広島バス ベイシティ宇品経由広島港行「ベイシティ宇品」下車600m
市内電車／広島電鉄 広島港(宇品)行「宇品二丁目」下車300m
自動車／広島高速3号線 宇品出入口より2.2km・出島出入口より1.8km
*郷土資料館へのご来館は、できるだけ公共交通機関をご利用ください。
*近隣の商業施設への駐車はご遠慮ください。

来館に際してのお願い

○当面、北側入口(宇品西公園側)は閉鎖します。正面出入口をご利用ください。
○大人数(団体)でのご来館(同一世帯を除く)は、あらかじめ電話等でご連絡ください。

主催

公益財団法人広島市文化財団
広島市郷土資料館

〒734-0015 広島市南区宇品御幸二丁目6番20号

TEL:082-253-6771

FAX:082-253-6772

http://www.cf.city.hiroshima.jp/kyodo/

広島市
郷土資料館HPは
こちらから

