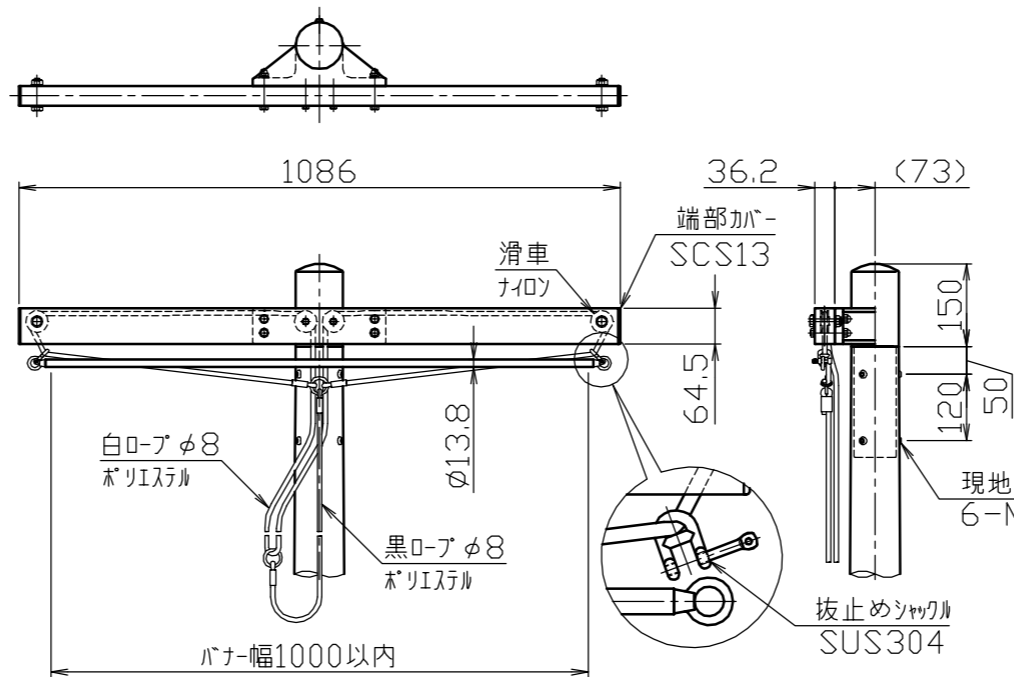


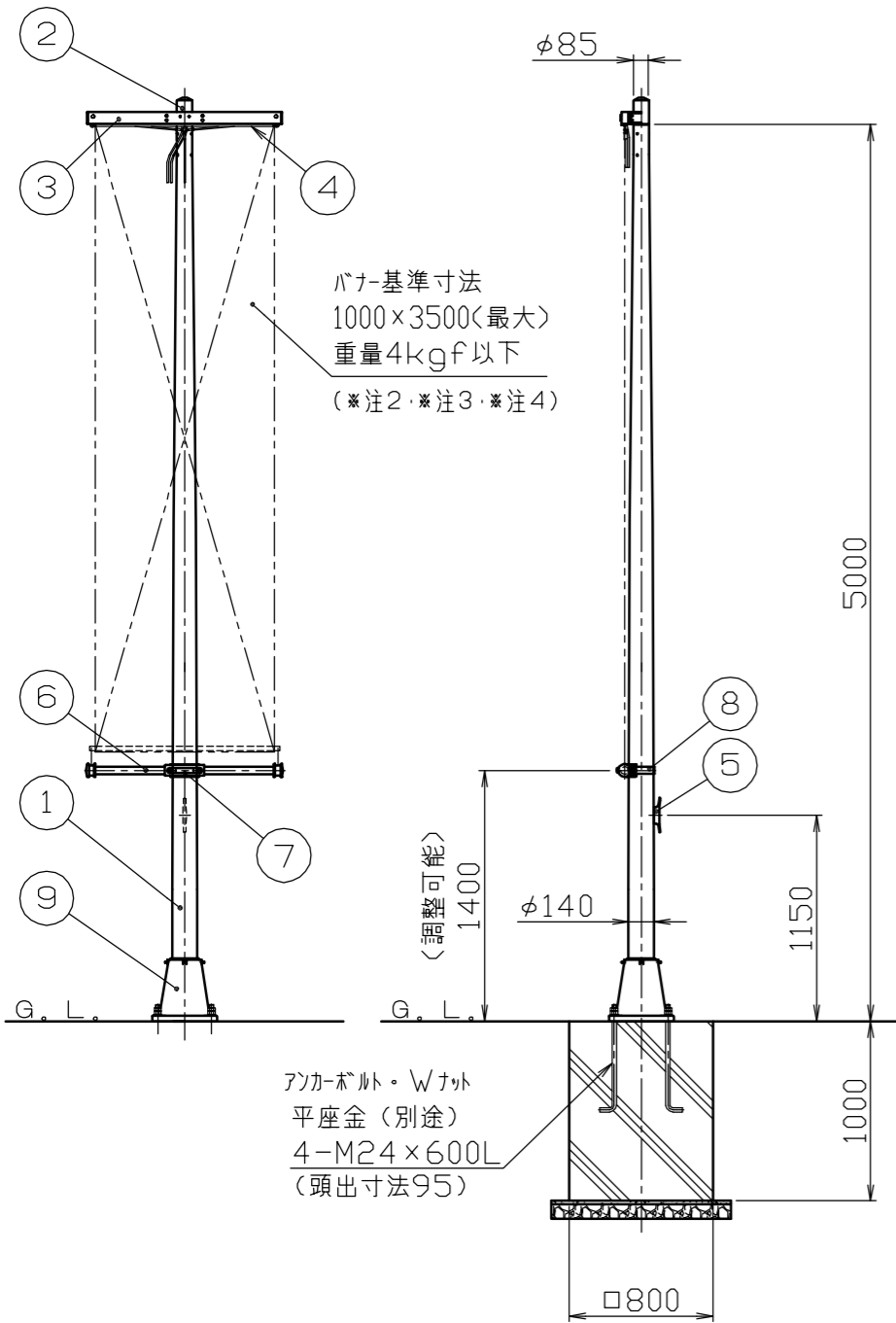
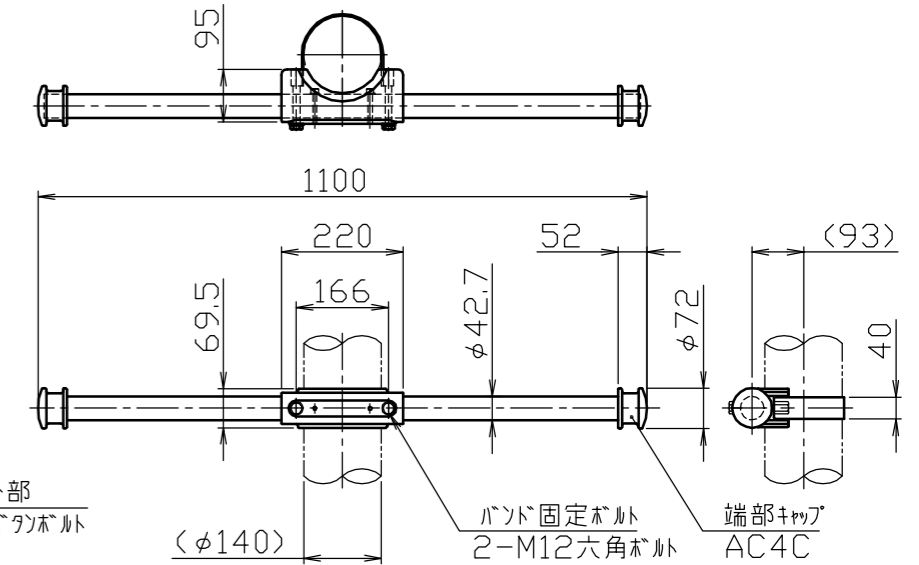
頭部横バー詳細図

S=1/10



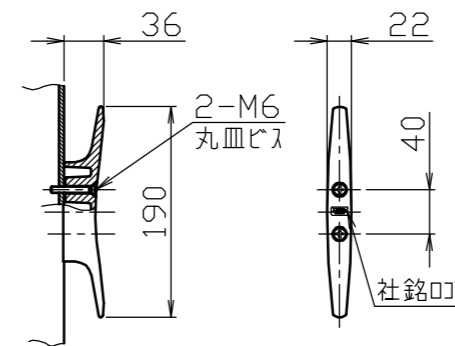
バナー下固定部詳細図

S=1/10



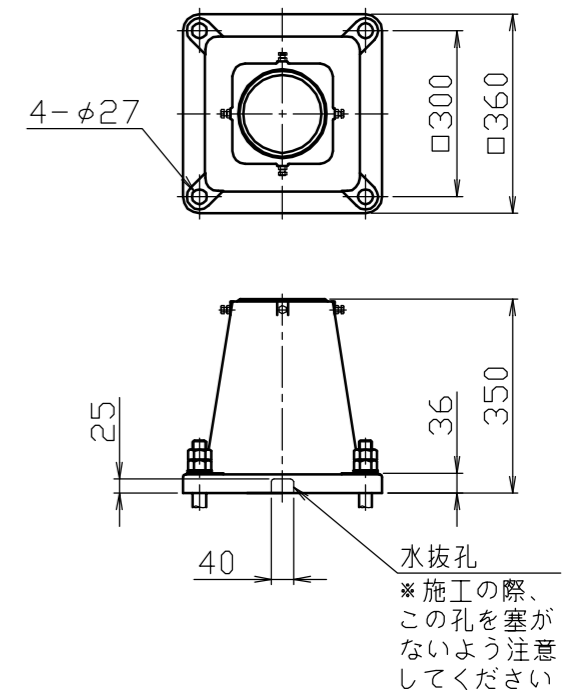
クリート詳細図

S=1/5



ベース詳細図

S=1/10



アンカーボルト・ワナット
平座金 (別途)
4-M24 x 600L
(頭出寸法95)

- ※注1. 地上設置での使用に限ります。
- ※注2. 強風 (風速15m/秒以上) の時または、強風が予測される場合にはバナーを掲揚しないでください。
- ※注3. バナーの基準寸法は1000×3000~最大3500までとし、重量は4kgf以下のものをご使用ください。
- ※注4. 夜間は事故防止のため、バナーの使用を避けてください。

9	ベース	1	アルミ合金鋳物	AC7A		塗装仕上げ
8	パイプカバー	1	ステンレス	SUS304	t3.0	H.L.#240
7	パイプホルダー	1	アルミ合金鋳物	AC7A		焼付塗装
6	下端固定バー	1	アルミ合金鍛目無管	A6061TE-T6	φ42.7×t3.0	焼付塗装
5	クリート	1	アルミ合金ダイカスト	ADC6		バフ研磨後クリアー焼付塗装
4	旗バー	1	ステンレス	SUS304	φ13.8×t1.5	#400
3	頭部横バー	1	アルミ合金押出形材	A6N01S-T5		焼付塗装
2	頭部	1	アルミ合金鋳物	AC7A		焼付塗装
1	ポール	1	アルミ合金鍛目無管	YBZTD-T8	φ140×t2.5	H.L.後アルマイト処理クリアー電着塗装
番号	品名	数量	材	質	備	考

株式会社 サンポール SUNPOLE CORPORATION		年月日 DATE	品名 SUBJ.	BPN-5BS
承認 APPR.	検図 C.BY	製図 D.BY	尺度 SCALE	図番 DRAWING No.
			1/30	
				DWG A2 SIZE